

EN PAYS BASQUE

Euskal Herrian

GÎTE BIDAIN BERRIA - AINHICE- MONGELOS - PAYS BASQUE

GÎTE BIDAIN BERRIA - AINHICE- MONGELOS

Location de vacances pour 5 personnes aménagée dans une maison récente, de style basque, située dans le village de Ainhice Mongelos à 10 km de St Jean Pied de Port.

<https://gite-bidainberria.fr>





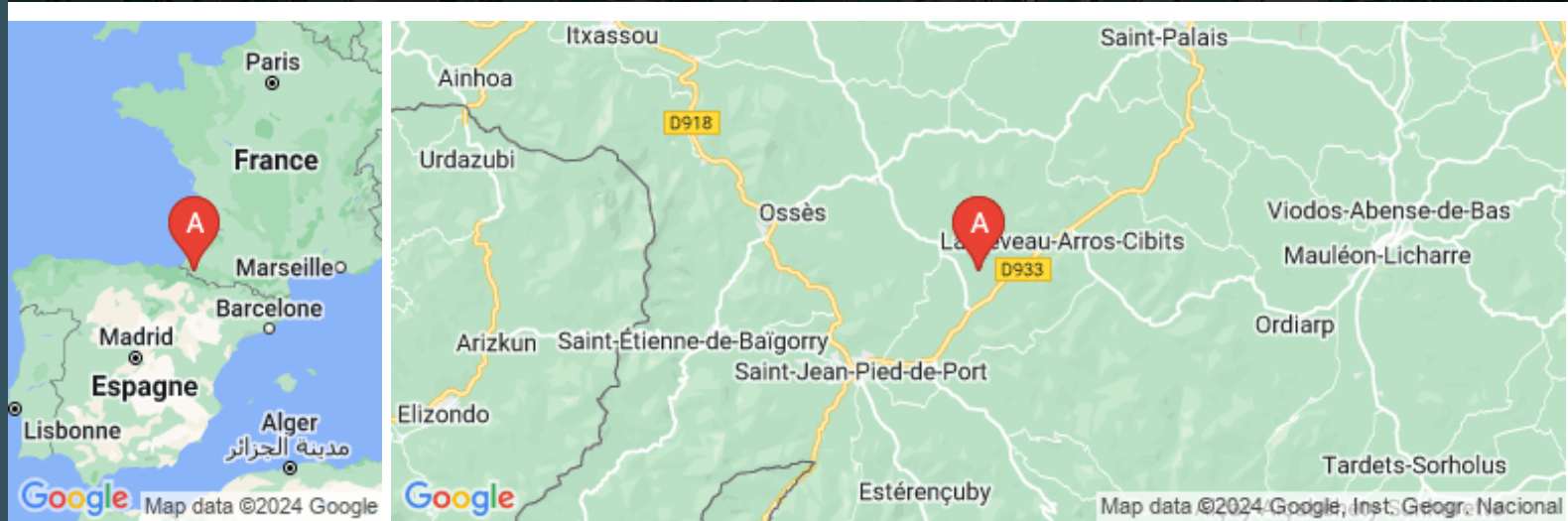
Alice DIRIART

+33 5 59 37 31 76

+33 6 85 27 85 92

A Gîte Bidain Berria - Ainhice-Mongelos :

Maison Bidain Berria, 471 chemin d'azeria 64220
AINHICE-MONGELOS





Gîte Bidain Berria - Ainhice-Mongelos



Appartement



5

personnes
(Maxi: 5 pers.)



2

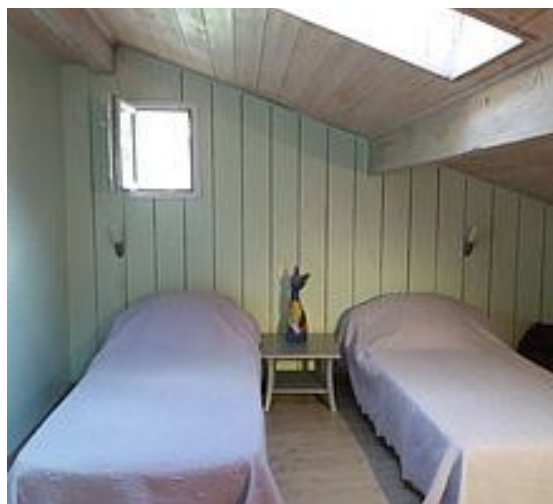
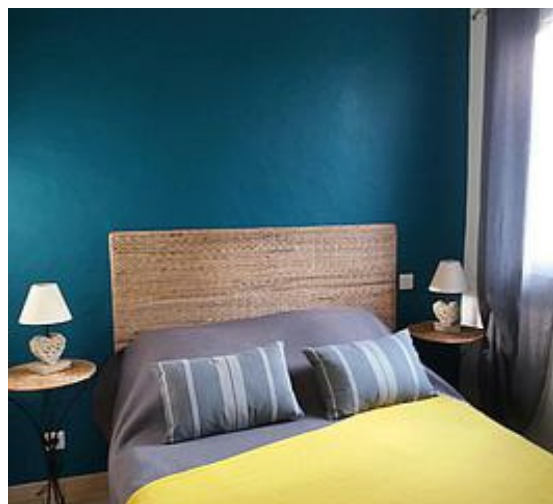
chambres



60

m2

Dans le village de Ainhice Mongelos, cette location est située à seulement 10 km de St Jean Pied de Port. La forêt d'Iraty est à 30 minutes, pour une découverte de la faune et la flore. L'appartement est aménagé dans une maison récente, de style basque. Elle comprend deux chambres (1 lit en 140 et 2 en 90, 1 convertible en 90, lit bébé). Le séjour ouvre sur une baie vitrée et une terrasse. Ce charmant espace extérieur privatif vous propose une vue imprenable sur les collines et montagnes basques.



Pièces et équipements

<i>Chambres</i>	Chambre(s): 2 Lit(s): 3	dont lit(s) 1 pers.: 2 dont lit(s) 2 pers.: 1
<i>Salle de bains / Salle d'eau</i>	Sèche cheveux Salle(s) d'eau (avec douche): 1	
<i>WC</i>	WC: 1	
<i>Cuisine</i>	Cuisine américaine Combiné congélation Four à micro ondes	Four Lave vaisselle
<i>Autres pièces</i>	Terrasse	
<i>Media</i>	Télévision	Wifi
<i>Autres équipements</i>	Lave linge privatif	
<i>Chauffage / AC</i>	Chauffage Climatisation	
<i>Exterieur</i>	Barbecue Jardin privé Terrain non clos	Cour Salon de jardin
<i>Divers</i>		

Infos sur l'établissement



Communs

Dans maison
Habitation indépendante

Entrée indépendante
Mitoyen propriétaire



Activités



Réseaux

Accès Internet



Stationnement

Parking



Services

Location de draps et/ou de
linge

Nettoyage / ménage



Extérieurs

A savoir : conditions de la location

Arrivée

Départ

Langue(s)
parlée(s)

Annulation/
Prépaiement/
Dépot de
garantie

Moyens de paiement Chèques bancaires et postaux Chèques Vacances
Espèces

Ménage

Draps et Linge
de maison

Enfants et lits
d'appoints Lit bébé

Animaux domestiques Les animaux ne sont pas admis.

Tarifs (au 13/03/24)

Gîte Bidain Berria - Ainhice-Mongelos

Tarifs en €:	Tarif 1 nuit en semaine (L, M, M, J, D)	Tarif 1 nuit en weekend (V ou S)	Tarif 2 nuits weekend (V+S)	Tarif 7 nuits semaine
du 16/03/2024 au 06/04/2024				260€
du 06/04/2024 au 04/05/2024				280€
du 25/05/2024 au 01/06/2024				280€
du 31/08/2024 au 14/09/2024				350€
du 21/09/2024 au 05/10/2024				280€
du 05/10/2024 au 19/10/2024				260€
du 19/10/2024 au 02/11/2024				280€
du 02/11/2024 au 09/11/2024				250€
du 09/11/2024 au 16/11/2024				260€
du 16/11/2024 au 21/12/2024				250€
du 21/12/2024 au 04/01/2025				280€

Mes recommandations

Toutes les activités en Basse Navarre

Découvrir

EN PAYS BASQUE

OFFICE DE TOURISME PAYS BASQUE

WWW.EN-PAYS-BASQUE.FR

Euskal Herrian



Restaurant du Col de Gamia

+33 5 59 37 13 48

Route de Gamia

<http://restaurant-gamia.fr/>

4.9 km

BUSSUNARITS-SARRASQUETTE

Au cœur de la montagne basque, savourez une cuisine traditionnelle et familiale ! Bruno et son équipe vous proposent une cuisine traditionnelle et raffinée, à base de produits locaux et de saison sur les hauteurs de Gamia. La salle de grande capacité (240 couverts), avec sa vue panoramique sur la vallée et les Pyrénées environnantes et sa terrasse, sont à votre disposition pour vos repas de mariages, baptêmes, communions, d'affaires, de familles (sur réservation). Notre chef vous proposera des formules adaptées selon votre demande. Le restaurant est accessible aux personnes handicapées. Traiteur et plats à emporter selon période.



Restaurant Espelletenia

+33 5 59 37 81 91

Bourg

5.8 km

LARCEVEAU-ARROS-CIBITS

Le restaurant Espelletenia vous propose une cuisine gourmande, équilibrée et entièrement faite maison. En lien avec des producteurs, rices fermiers travaillant en agriculture biologique et avec des races locales, nous faisons évoluer notre carte au fil des mois pour nous adapter à la saisonnalité des productions. Nous vous proposons ainsi une expérience culinaire authentique aux saveurs du pays tout en soutenant notre territoire et l'agriculture paysanne. Vous trouverez les midis en semaine un menu du jour et quelques suggestions et un menu à la carte du vendredi soir au dimanche midi. Ainsi qu'une sélection de vins locaux et d'ailleurs.



Balade Découverte en 4x4

+33 6 80 15 71 25

120 chemin de karakotxea

<http://xokoan.wixsite.com/paysbasque4>

2.9 km

LACARRE

A 8 km de Saint Jean Pied de Port, à Lacarre, nous proposons la visite du domaine privé Xokoan pour loisirs motorisés. Sur réservation, Jean-Claude vous propose une découverte en véhicule 4x4 en passager dans un lieu insolite pour la pratique du loisir tout terrain 4x4, quad et moto. Vous admirerez une propriété agricole authentique avec ses chevaux Basques Pottoks et ses vaches Highlands qui entretiennent la nature... La durée de la sortie est d'environ 1h30.



Ferme Peotenia - Balade avec un berger à Iraty

+33 6 11 77 65 62

361 chemin de peotenia

<http://ferme-peotenia.com>

7.1 km

SAINT-JEAN-LE-VIEUX

Au cœur de la montagne basque, à 30 min. de St Jean Pied de Port, sur le site d'Iraty, venez découvrir le métier de berger. Jean-Michel, issu d'une famille de bergers, vous fera découvrir son métier et les montagnes d'Iraty. Une balade d'environ 1h30 avec 300 m de dénivelé positif vous permettra de rejoindre le troupeau, puis J-Michel vous précisera la manière dont chacun se positionnera pour faire redescendre le troupeau vers le corral. Vous pourrez ainsi participer au comptage et suivre de près les soins apportés aux brebis. Enfin, le groupe se retrouvera à l'etxola autour d'un apéritif, et partagera un repas à base de produits de la ferme et locaux à volonté (pâté, charcuterie, Vin rouleguy, Taloak, fromage AOC Ossau-Iraty, gâteau basque et café). Gardez un excellent souvenir d'une promenade authentique à la découverte du monde de l'estive. Soyez Bien chaussés.



Domaine du Lac d'Harrieta - Lac de pêche

+33 5 59 37 26 10 +33 6 18 42 23

25

<http://www.lac-harrieta.fr>

7.5 km

SAINT-JEAN-LE-VIEUX

Ce lac privé est situé sur le Domaine d'Harrieta face à la chaîne des Pyrénées dans un cadre particulièrement protégé et verdoyant. D'une superficie de 2 hectares et de 8 mètres de profondeur en son milieu, il est alimenté par de l'eau de source d'une très grande pureté. Ici, pratique de la pêche sportive en no kill et de la pêche traditionnelle, le poisson capturé avec une méthode de pêche traditionnelle ne doit être rejeté dans l'eau. Possibilité d'utiliser son propre matériel de pêche ou celui en location sur place. Spécial pêche enfants : un bassin vivier contenant des truites arc-en-ciel en grande quantité se trouve à proximité du bâtiment d'accueil du Domaine d'Harrieta. Idéal pour initier les plus jeunes à la pêche, ce bassin permet aux débutants d'attraper à coup sûr du poisson. Cannes à pêche et appâts sont fournis gracieusement.

Mes recommandations (suite)

Toutes les activités en Basse Navarre

Découvrir

OFFICE DE TOURISME PAYS BASQUE

WWW.EN-PAYS-BASQUE.FR

EN PAYS
BASQUE

Euskal Herrian



Forêt des Arbailles

+33 5 59 28 06 04

18.4 km
AUSSURUCQ



La forêt des Arbailles est un massif forestier du Pays basque qui s'étend sur environ 4 535 hectares, sur le territoire des provinces de Soule et de Basse-Navarre. Si la forêt du massif des Arbailles est, aujourd'hui, relativement accessible du fait de nombreuses pistes, il s'agit d'un espace naturel encore largement sauvage où la pratique hors sentier peut se révéler dangereuse à cause de nombreux gouffres.



Forêt d'Iraty

+33 5 59 28 51 29

<http://www.chalets-iraty.com>

22.2 km
LARRAU



Une hêtraie-sapinière magique : elle est l'une des plus vastes forêts d'Europe occidentale, avec 17 000 hectares entre les deux versants. En automne, les vues sont spectaculaires grâce à ses couleurs jaune et ocre. Le hêtre est l'arbre dominant. Bien qu'elle soit une forêt exploitée pour son bois, son degré de maturité reste très élevé, (le bon degré de maturité d'une forêt indique que toutes les générations d'arbres, du jeune au sénescant, y sont représentées. C'est un facteur de richesse en biodiversité) avec une grande diversité de milieux qui comprend, en plus des formations arborescentes, des zones humides comme des tourbières, des prairies montagnardes (estives). La forêt d'Iraty possède une excellente représentation de l'exceptionnelle diversité des fleurs des Pyrénées.



